

Cover

Facciate ventilate

Ventilated walls

Cover

Facciate ventilate

- Cover: ventilated walls · Cover: Bardage rapporté
- Cover: Hinterlüftete Fassaden · Cover: Вентилируемые фасады

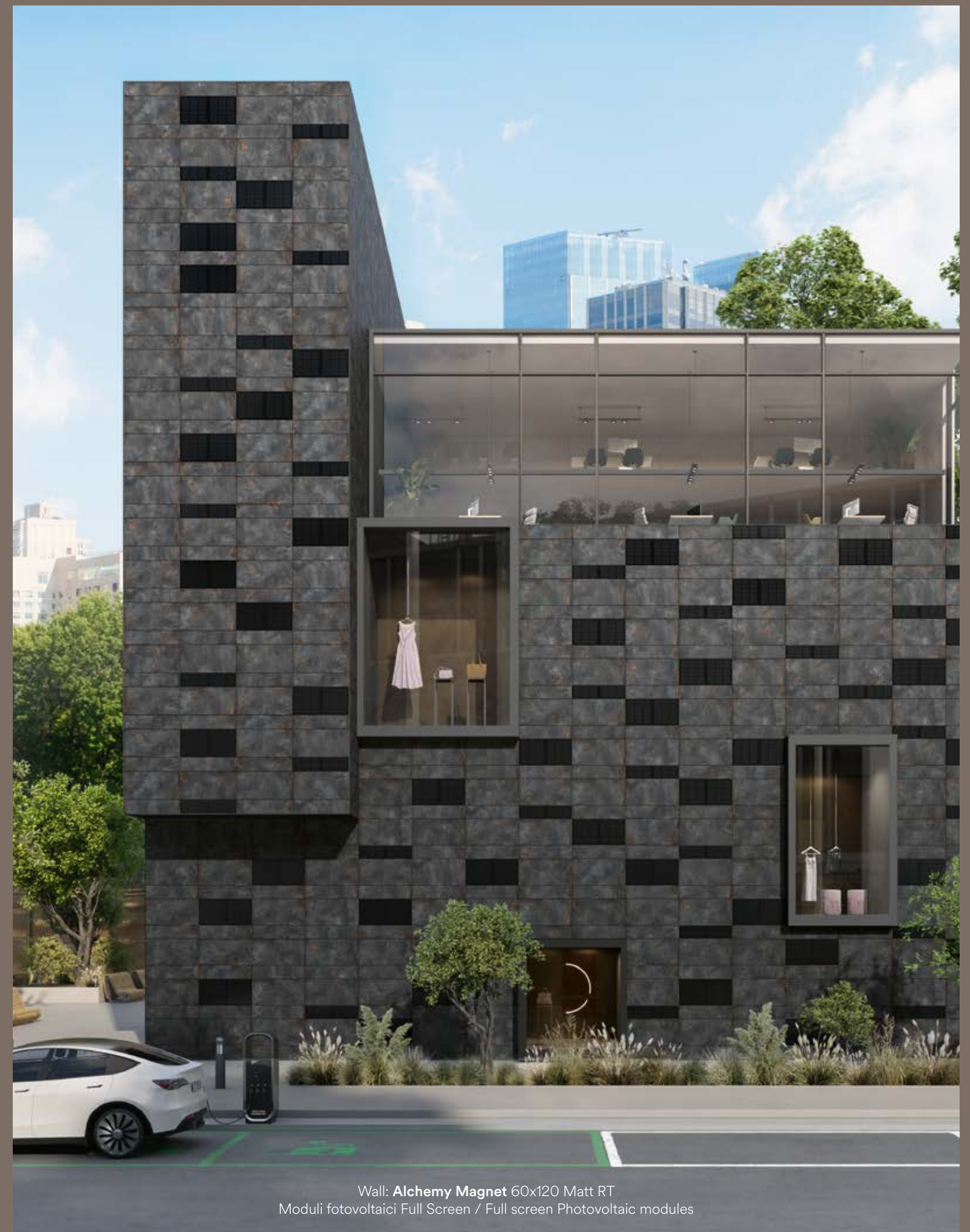
Prestazioni, libertà progettuale e sostenibilità. Cover è la gamma di prodotti e servizi che Caesar mette a disposizione di progettisti e imprese per realizzare avanzati sistemi di facciate ventilate di edifici e altri elementi architettonici. Elemento cardine della loro implementazione sono le lastre in gres porcellanato di Caesar, in grado di assicurare performance tecniche al top della categoria e al contempo una gamma estremamente ampia di soluzioni compositive e stilistiche.

Performance, design freedom and sustainability. Cover is the range of products and services that Caesar makes available to designers and contractors to create advanced ventilated wall systems for buildings and other architectural elements. The cornerstone of their implementation are Caesar's porcelain stoneware slabs, which ensure top-class technical performance combined with an extremely wide range of compositional and stylistic solutions.

Performances, liberté conceptuelle et durabilité. Cover est la gamme de produits et services que Caesar met à la disposition des concepteurs et des entreprises pour créer des systèmes avancés de bardage rapporté pour les édifices et autres éléments architecturaux. L'élément clé de leur mise en œuvre est constitué par les dalles en grès cérame de Caesar, capables de garantir des performances techniques au sommet de leur catégorie tout en proposant un éventail extrêmement large de compositions et de solutions stylistiques.

Leistung, Gestaltungsfreiheit und Nachhaltigkeit. Cover ist das Angebot von Produkten und Leistungen, mit denen Caesar Planern und Unternehmen die Ausführung hinterlüfteter Fassadensysteme für Gebäude und andere architektonische Elemente erleichtert. Hauptelement dieser Strukturen sind die Feinsteinzeugplatten von Caesar, die in ihrer Kategorie absolute Spitzenleistungen garantieren und gleichzeitig eine ausgesprochen breite Stil- und Kombinationsvielfalt bieten.

Высокие эксплуатационные показатели, свобода дизайна и устойчивость. Cover - это спектр продуктов и услуг, которые компания Caesar предлагает дизайнерам и компаниям для создания современных вентилируемых фасадных систем для зданий и других архитектурных элементов. Важной составляющей их реализации являются керамогранитные плиты Caesar, способные обеспечить не только технические характеристики на уровне лучших в своей категории, но и время чрезвычайно широкий спектр композиционных и стилистических решений.



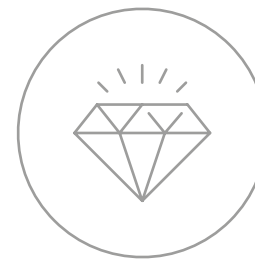
Wall: Alchemy Magnet 60x120 Matt RT
Moduli fotovoltaici Full Screen / Full screen Photovoltaic modules



Sede Direzionale bancaria - Bank Headquarter - Scandiano (RE), Italy

I vantaggi delle Facciate ventilate

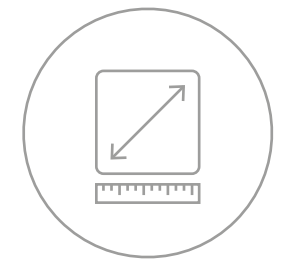
· The advantages of ventilated walls · Les atouts des façades ventilées
· Die vorteile der hinterlüfteten fassaden · Преимущества вентилируемых фасадов



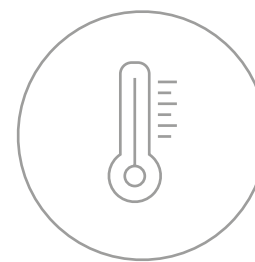
Pregio estetico
Prestigious appearance
Valeur esthétique
Hochwertige Optik
Удачная эстетика



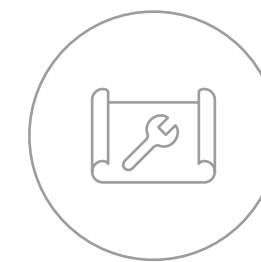
Molteplici look
Many different looks
Looks multiples
Vielfältige Looks
Множество вариантов оформления



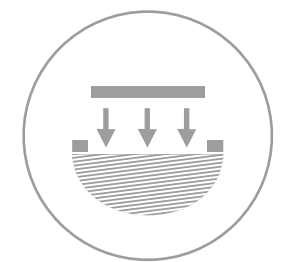
Varietà di formati
A variety of sizes
Variété de formats
Formatvielfalt
Разнообразие форматов



Benessere termico
Thermal comfort
Bien-être thermique
Thermischer Komfort
Комфортный микроклимат



Soluzioni per ristrutturazioni
Solutions for renovation
Solutions pour restructurations
Lösungen für die Bausanierung
Решения для реконструкции



Posa a secco
Dry-system installation
Pose à sec
Trockenverlegung
Сухой укладки

I 5 sistemi

· The 5 systems · Les 5 systèmes
· Die 5 Systeme · 5 систем

Facciate ventilate con Elementi Fotovoltaici

· Ventilated walls with Photovoltaic Elements · Bardage rapporté avec modules photovoltaïques · Hinterlüftete Fassaden mit Solarmodulen · Вентилируемые фасады с фотоэлектрическими элементами



Facciate ventilate con Gancio a vista

· Ventilated walls with visible hooks · Façades ventilées avec système de fixation apparent · Hinterlüftete Fassaden Mit Sichtbaren Haken · Вентилируемые фасады с видимыми креплениями



Facciate ventilate a scomparsa Project Evolution

· Project Evolution concealed ventilated walls · Bardage rapporté invisible Project Evolution · Hinterlüftete Fassaden mit unsichtbarer Befestigung Project Evolution · Вентилируемые фасады Project Evolution со скрытым способом крепления



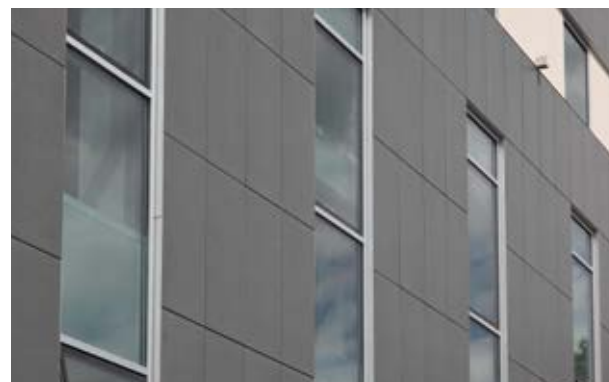
Facciate ventilate a scomparsa Aextra20

· Aextra20 Concealed Ventilated Walls · Façades Ventilées Invisibles Aextra20 · Hinterlüftete Fassaden Mit Verdeckten Haken Aextra20 · Вентилируемые фасады с облицовкой из плиток Aextra20 и скрытыми креплениями



Facciate ventilate a scomparsa

· Concealed Ventilated Walls · Façades Ventilées Invisibles · Hinterlüftete Fassaden Mit Verdeckten Haken · Вентилируемые фасады со скрытыми креплениями



Facciate ventilate con Elementi Fotovoltaici

· Ventilated walls with Photovoltaic Elements · Bardage rapporté avec modules photovoltaïques · Hinterlüftete Fassaden mit Solarmodulen · Вентилируемые фасады с фотоэлектрическими элементами ·



L'innovazione di Caesar permette di coniugare i vantaggi tecnici ed estetici delle facciate ventilate con la produzione di energia solare. Grazie a una soluzione di nuova generazione, diventa infatti possibile alternare piastrelle in gres porcellanato e moduli fotovoltaici in diversi formati, potendo contare su una grande libertà di schemi di posa e alternanza tra le superfici ceramiche e i pannelli fotovoltaici. Un'importante novità, grazie alla quale il perseguimento della massima efficienza architettonica si accompagna alla generazione di energia pulita e rinnovabile.

Caesar's innovation makes it possible to combine the technical and aesthetic advantages of ventilated walls with solar energy production. Thanks to a new generation solution, it is now possible to alternate porcelain stoneware tiles and photovoltaic modules in different sizes, offering great freedom in installation patterns and alternating ceramic surfaces and photovoltaic panels. An important innovation, resulting in maximum architectural efficiency accompanied by the generation of clean, renewable energy.

L'innovation de Caesar permet de combiner les avantages techniques et esthétiques du bardage rapporté avec la production d'énergie solaire. Grâce à une solution de nouvelle génération, il devient en effet possible d'alterner les carreaux en grès cérame et les modules photovoltaïques dans différents formats, avec une grande liberté dans les schémas de pose et en alternant les surfaces céramiques et les panneaux photovoltaïques. Une innovation importante, grâce à laquelle la recherche de l'efficacité architecturale maximale accompagne la production d'une énergie propre et renouvelable.

Die Innovation von Caesar verbindet die technischen und optischen Vorzüge der hinterlüfteten Fassade mit der Erzeugung von Solarenergie. Eine neue Produktgeneration erlaubt es, Feinsteinzeugfliesen und Solarmodule auch unterschiedlicher Formate abzuwechseln; hinsichtlich der Verlegemuster besteht größte Freiheit. Ein wichtige Neuheit, dank der maximale architektonische Effizienz mit der Produktion sauberer und erneuerbarer Energie einhergeht.

Иновация компании Caesar позволяет объединить технические и эстетические преимущества вентилируемых фасадов с производством солнечной энергии. Благодаря решению нового поколения становится возможным чередовать керамогранитную плитку и фотоэлектрические модули в различных форматах, полагаясь на большую свободу в схемах укладки и чередовании керамических поверхностей и фотоэлектрических панелей. Важная инновация, благодаря которой стремление к максимальной архитектурной эффективности сопровождается выработкой чистой, возобновляемой энергии.



Wall: Slab2 Dark 60x120 Matt RT R10 B
Moduli fotovoltaici Full Screen / Full screen Photovoltaic modules

I vantaggi delle Facciate ventilate con Elementi Fotovoltaici

· The advantages of Ventilated walls with Photovoltaic Elements · Les avantages du bardage rapporté avec modules photovoltaïques · Die Vorteile hinterlüfteter Fassaden mit Solarmodulen · Преимущества вентилируемых фасадов с фотоэлектрическими элементами



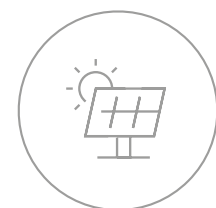
Più superficie per il fotovoltaico - Anche su facciate

More photovoltaic surface
- Even on walls

Plus de surface pour le photovoltaïque
- Même sur la façade

Größere Flächen für die Photovoltaik
- Auch an den Fassaden

Большая площадь для фотовольтаики
- Даже на фасадах



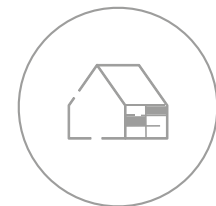
Energia solare - Pulita e rinnovabile

Solar energy
- Clean and renewable

Énergie solaire
- Propre et renouvelable

Solarenergie
- Sauber und erneuerbar

Солнечная энергия
- Чистая и возобновляемая



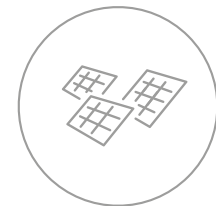
Molteplici pose - Combinando lastre e moduli fotovoltaici

Multiple installation
- Combining slabs and photovoltaic modules

Poses multiples
- En combinant dalles et modules photovoltaïques

Viele Verlegemuster
- Mix aus Platten und Solarmodulen

Разные возможности укладки
- Комбинирование плит и фотоэлектрических модулей



Appeal estetico - Moduli dal design moderno

Aesthetic appeal
- Modules with modern design

Rendu esthétique
- Modules au design moderne

Ansprechende Optik
- Modernes Moduldesign

Эстетическая привлекательность
- Современный дизайн модулей



Applicabili ovunque - Nuovi edifici e riqualificazioni

Applicable everywhere
- New buildings and redevelopments

Applicables partout
- Nouveaux édifices et reclassements

Überall Einsetzbar
- Neubau + Renovierung

Применимы везде
- Новые здания и реконструкция



Soluzione sostenibile - Metodo produttivo + energia pulita + ecosostenibilità del gres

Sustainable solution
- Production method + clean energy + environmentally sustainable stoneware

Solution durable
- Méthode productive + énergie propre + durabilité du grès

Nachhaltige Lösung
- Produktionsverfahren + saubere Energie + Nachhaltigkeit des Feinsteinzeugs

Устойчивое решение
- Метод производства + чистая энергия + устойчивый керамогранит

Una soluzione altamente sostenibile

· A highly sustainable solution · Une solution très durable
· Eine absolut nachhaltige Lösung · Высокоустойчивое решение

Con la possibilità di realizzare facciate ventilate alternando piastrelle in gres porcellanato e moduli fotovoltaici, Caesar offre una soluzione altamente sostenibile. L'innovazione permette infatti sia di utilizzare una materia nativamente green come il gres porcellanato, caratterizzato da una lunga durata e riciclabile al 100% perché composto esclusivamente di materiali naturali, sia in aggiunta, e per la prima volta, di sfruttare anche le ampie superfici delle pareti, oltre a quelle dei tetti, per la produzione di energia pulita e rinnovabile.

Caesar offers a highly sustainable solution thanks to the possibility of constructing ventilated walls by alternating porcelain tiles and photovoltaic modules. The innovation allows indeed both the use of a natively green material such as porcelain stoneware, characterised by its long life and 100% recyclability - being composed exclusively of natural materials - and, for the first time, the exploitation of the large surfaces of the walls, as well as those of the roofs, for the production of clean and renewable energy.

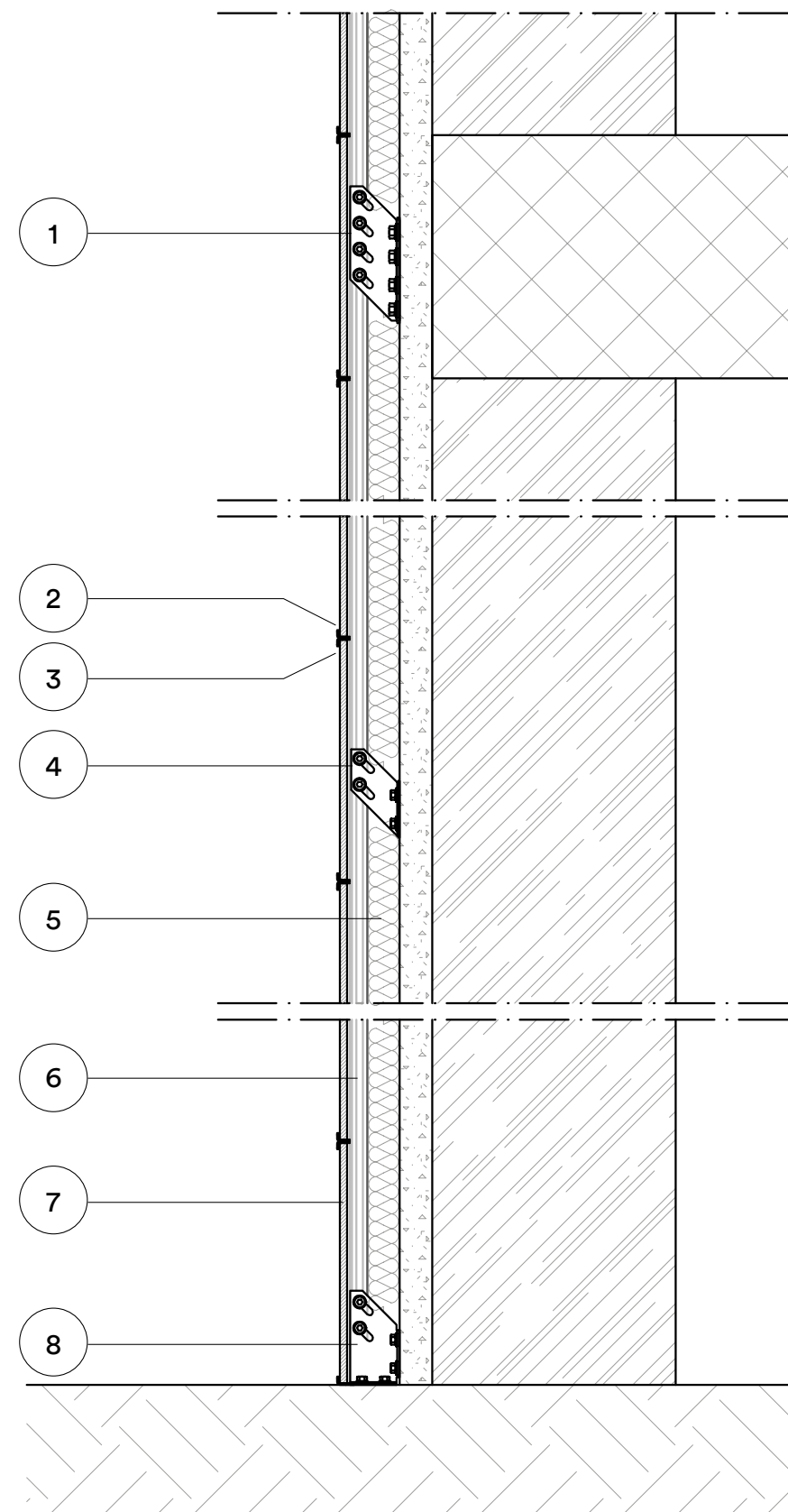
Avec la possibilité de créer un bardage rapporté en alternant des carreaux en grès cérame et des modules photovoltaïques, Caesar offre une solution très durable. En effet, l'innovation permet d'utiliser une matière intrinsèquement écologique comme le grès cérame, caractérisé par une longue durée de vie et 100 % recyclable car composé exclusivement de matériaux naturels, mais aussi d'exploiter, pour la première fois, les grandes surfaces des murs, en plus de celles des toits, pour la production d'énergie propre et renouvelable.

Mit der Möglichkeit, an der hinterlüfteten Fassade Feinsteinzeugfliesen und Solarmodule abwechselnd zu verlegen, bietet Caesar eine überaus nachhaltige Lösung. Die Innovation liegt in der Kombination eines ausschließlich aus natürlichen Materialien bestehenden, langlebigen, zu 100 % recyclebaren und somit umweltfreundlichen Materials wie dem Feinsteinzeug mit der erstmals möglichen Nutzung nicht nur der Dachfläche, sondern auch der gesamten Wandfassade für die Erzeugung sauberer und erneuerbarer Energie.

Благодаря возможности создания вентилируемых фасадов путем чередования керамогранитных плит и фотоэлектрических модулей компания Caesar предлагает высокоустойчивое решение. В самом деле, инновации позволяют использовать исконно экологичный материал, такой как керамогранит, отличающийся длительным сроком службы и на 100% перерабатываемый благодаря составу исключительно из натуральных материалов, а также впервые использовать для производства чистой возобновляемой энергии не только крыши, но и большие поверхности стен.

Realizzazione con gancio a vista: disegno in sezione

· Installation with visible hook: sectional drawing · Réalisation avec fixation visible : section
· Ausführung mit sichtbaren Haken: Querschnittzeichnung · Конструкция с видимым крюком: чертеж в разрезе



Spessore della piastrella:
Tile thickness:
Épaisseur de la dalle:
Stärke der Fliese:
Толщина плитки:

Spessore standard
Standard Thickness



- 1 Attacco a soletta - Slab attack
- 2 Aggancio inferiore - Lower hook
- 3 Aggancio superiore - Higher hook
- 4 Attacco a parete - Wall attack
- 5 Strato isolante - Isolating layer
- 6 Profilo - Profile
- 7 Pannello di finitura (piastrella o pannello fotovoltaico)
Finish panel (tile or photovoltaic module)
- 8 Attacco a soletta 2 - Slab attack 2

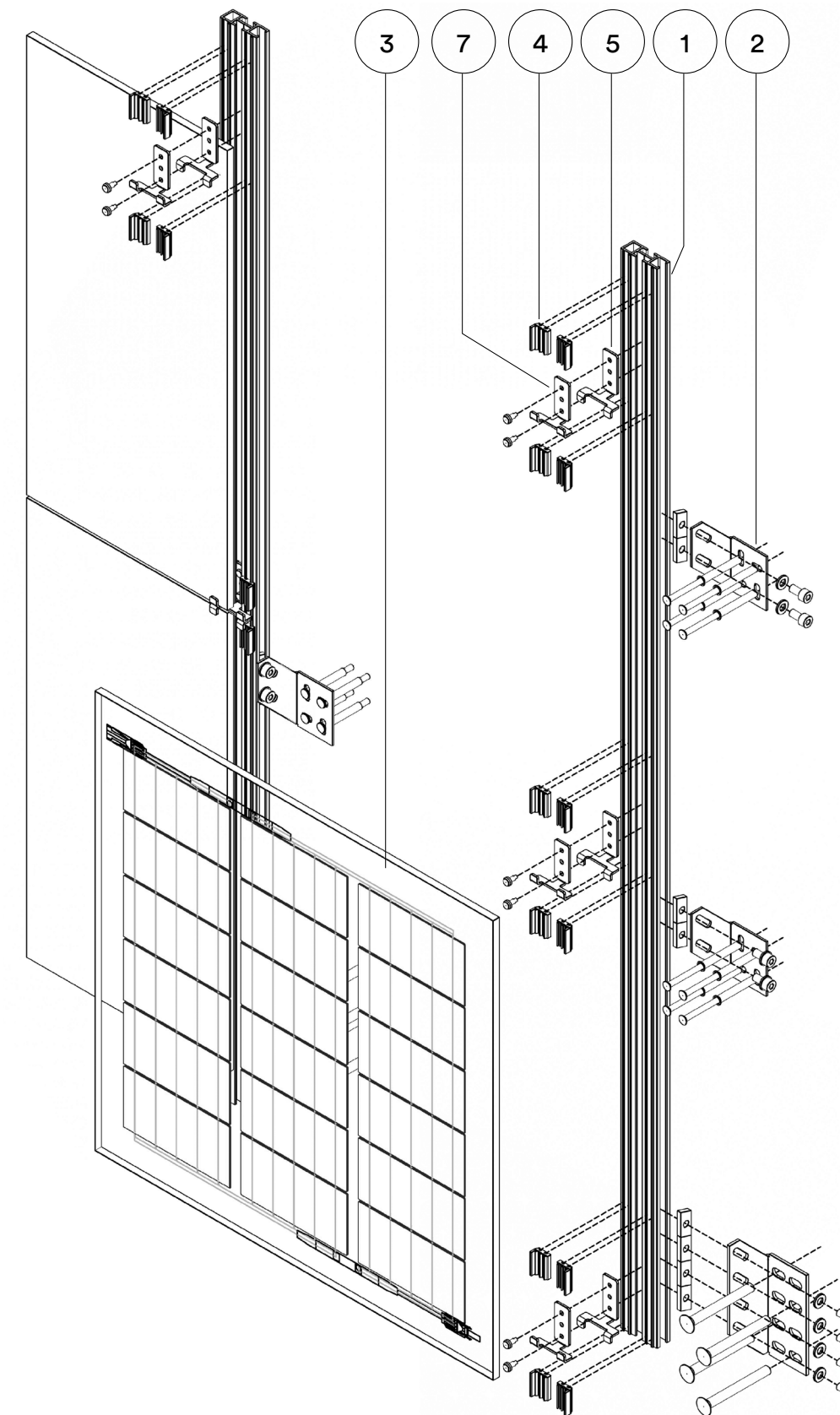


I moduli fotovoltaici
si alternano alle piastrelle

Photovoltaic modules
are alternated with tiles

Realizzazione con gancio a vista: esploso

· Installation with visible hook: exploded view · Réalisation avec fixation visible : vue éclatée
· Ausführung mit sichtbaren Haken: Explosionszeichnung · Конструкция с видимым крюком: чертеж в развернутом виде



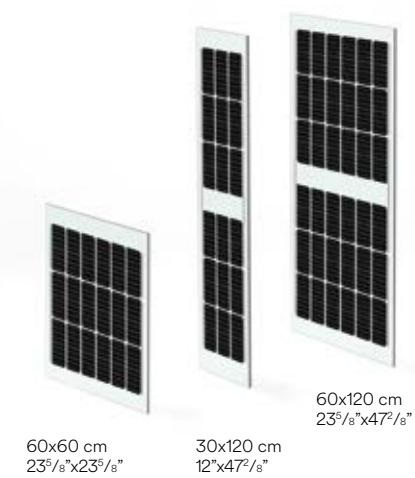
- 1 Profilo montante U - U vertical mullion
- 2 Attacco a parete - Wall attack
- 3 Pannello di finitura (piastrella o pannello fotovoltaico)
Finish panel (tile or photovoltaic module)
- 4 Profilo EPDM - EPDM profile
- 5 Gancio di testa - Head hook
- 6 Gancio di base - Base clip

Full Screen



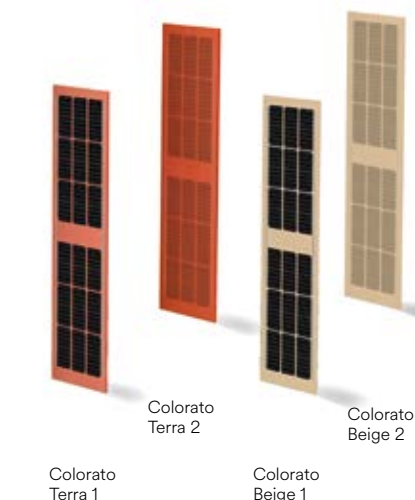
Bifacciale

Double-sided · Double face · Bifacial · Двухсторонний



Colorato

Coloured · Coloré · Farbig · Цветной



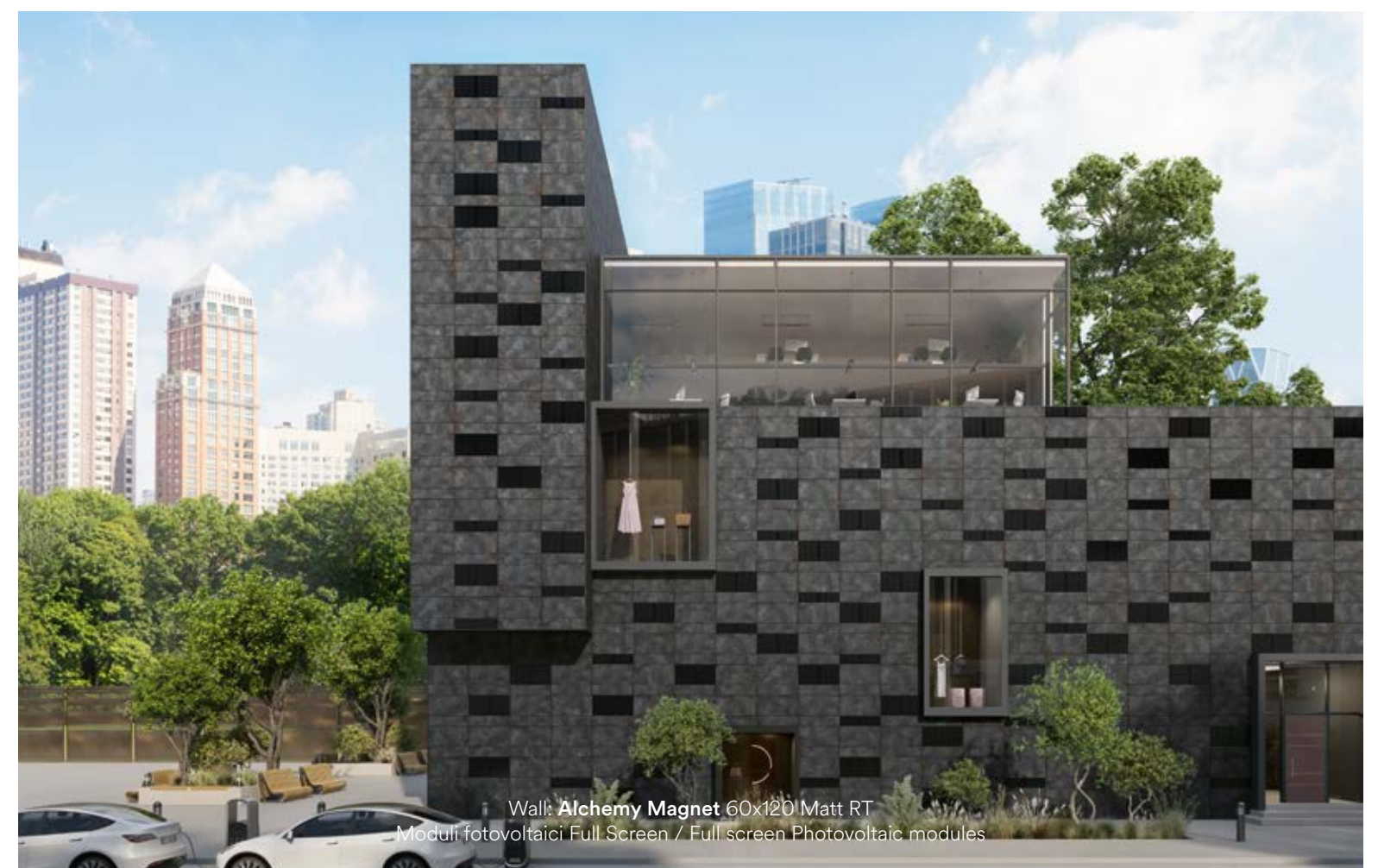
Moduli fotovoltaici. I moduli fotovoltaici sono disponibili nelle misure 60x120, 30x120 e 60x60, rendendo possibile l'installazione a parete in alternanza con le piastrelle in grès negli stessi formati; questa peculiarità consente di creare interessanti pattern sulle facciate, combinando i due elementi. La tipologia di modulo Full Screen è priva di cornici e ha un design minimal e moderno. In alternativa si possono scegliere pannelli con la cornice colorata oppure bifacciali, per massimizzare la produzione di energia laddove entrambi i lati possono essere esposti al sole.

Photovoltaic modules. The photovoltaic modules are available in the sizes 60x120, 30x120 and 60x60, so that they can be installed on the wall alternating with stoneware tiles in the same sizes; this makes it possible to create interesting patterns on the walls by combining the two elements. The Full Screen module type is frameless and has a minimal, modern design. Alternatively, panels are also available with a coloured frame or double-sided, to maximise energy production where both sides can be exposed to the sun.

Modules photovoltaïques. Les modules photovoltaïques sont disponibles en dimensions 60x120, 30x120 et 60x60 cm, ce qui permet de les installer au mur, en alternant avec les carreaux en grès dans les mêmes formats ; cette particularité permet de créer d'intéressants motifs sur les façades, en combinant les deux éléments. Le module Full Screen, sans cadre, présente un design minimaliste et moderne. Il est également possible d'opter pour des panneaux avec cadre coloré ou à double face afin de maximiser la production d'énergie lorsque les deux faces sont exposées au soleil.

Solarmodule. Die Solarmodule sind in den Formaten 60x120, 30x120 und 60x60 erhältlich, so dass sie im Wechsel mit den gleichformatigen Feinsteinzeugfliesen verlegt werden können. Durch unterschiedliche Kombinationen der zwei Elemente an den Fassaden lassen sich interessante Verlegemuster kreieren. Der Modultyp Full Screen ist rahmenlos, was sein Design minimalistisch und modern macht. Alternativ können Module mit farbigem Rahmen sowie bifaziale Module gewählt werden. Letztere maximieren die Energieproduktion, wenn die Sonne auf beide Seiten einstrahlt.

Фотоэлектрические модули. Фотоэлектрические модули выпускаются размерами 60x120, 30x120 и 60x60, что позволяет устанавливать их на стене, чередуя с керамогранитной плиткой тех же размеров; эта особенность дает возможность создавать интересные узоры на фасадах. Тип модуля Full Screen является безрамным и отличается минималистичным современным дизайном. В качестве альтернативы можно выбрать панели с цветной рамой или двухсторонние, позволяющие максимизировать выработку энергии, когда солнечные лучи попадают на обе стороны.



Facciate ventilate a scomparsa Project Evolution

- Project Evolution concealed ventilated walls · Bardage rapporté invisible Project Evolution
- Hinterlüftete Fassaden mit unsichtbarer Befestigung Project Evolution
- Вентилируемые фасады Project Evolution со скрытым способом крепления ·



Grazie ad un innovativo sistema, Caesar offre la possibilità di progettare facciate ventilate dall'elevato impatto estetico utilizzando le lastre della propria gamma Project Evolution. Disponibili nel formato 120x278, le lastre sono la soluzione ideale per realizzare composizioni caratterizzate dalla minima presenza di spazi vuoti, con un effetto di continuità visiva ulteriormente accentuato dal sistema.

Thanks to an innovative system, Caesar offers the possibility of designing ventilated walls with a high aesthetic impact using slabs from its Project Evolution range. The slabs are available in the 120x278 cm size and represent the ideal solution for creating compositions characterised by the minimal presence of gaps, with an effect of visual continuity further enhanced by the system.

Grâce à un système innovant, Caesar offre la possibilité de concevoir un bardage rapporté offrant un bel impact esthétique en utilisant les dalles de la gamme Project Evolution. Disponibles au format 120 x 278 cm, les dalles sont la solution idéale pour créer des compositions caractérisées par la présence minimale d'espaces vides, avec un effet de continuité visuelle accentué encore plus par le système.

Mit diesem innovativen System bietet Caesar die Möglichkeit, mit den Platten aus dem Sortiment Project Evolution hochattraktive hinterlüftete Fassaden zu gestalten. Die im Format 120x278 cm lieferbaren Platten sind die ideale Lösung für beinahe nahtlos verlegte Kompositionen, in denen die optische Kontinuität durch das System noch weiter gesteigert wird.

Благодаря инновационной системе компания Caesar предлагает возможность проектирования вентилируемых фасадов с высоким эстетическим эффектом с использованием плит серии Project Evolution. Выпускаемые в формате 120x278 см плиты являются идеальным решением для создания композиций, характеризующихся минимальным присутствием пустых пространств, а эффект визуальной непрерывности дополнительно подчеркивается самой системой.



Wall: Iconica Classico Verso, Navona Verso 120x278

Realizzazione a scomparsa: disegno in sezione

· Concealed installation: sectional drawing · Réalisation invisible : section · Unsichtbare Befestigung: Querschnittzeichnung · Скрытая конструкция: чертеж в разрезе



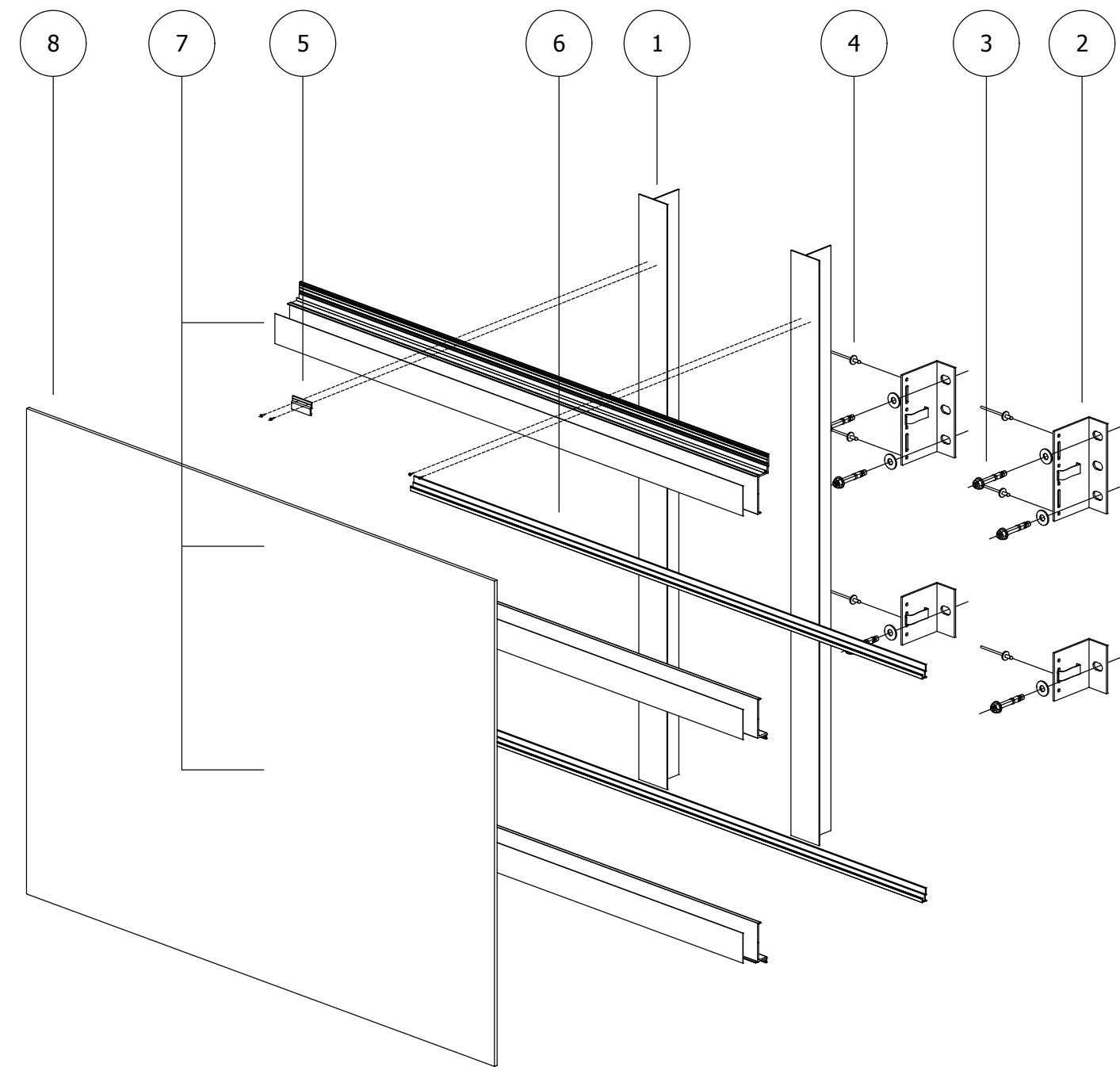
Spessore della piastrella:
Tile thickness:
Épaisseur de la dalle:
Stärke der Fliese:
Толщина плитки:
SPESORE STANDARD
Standard Thickness



- 1 Profilo montante T1 . T1 Vertical mullion
- 2 Staffa L (con molla) . L bracket (with spring)
- 3 Tassello meccanico . Mechanical anchor
- 4 Tassello chimico . Chemical anchor
- 5 Rivetto TL . TL rivet
- 6 Clip di fissaggio . Retaining clip
- 7 Rivetto . Rivet
- 8 Profilo di supporto . Support profile
- 9 Thermostop . Thermostop
- 10 Lastra in gres porcellanato . Porcelain stoneware tile
- 11 Lana minerale classe A1* con velo vetro all'esterno
A1 class mineral wool with fiberglass external layer

Realizzazione a scomparsa: esploso

· Concealed installation: exploded view · Réalisation invisible : vue éclatée
· Unsichtbare Befestigung: Explosionszeichnung · Скрытая конструкция: чертеж в развернутом виде



- 1 Profilo montante T1 . T1 Vertical mullion
- 2 Staffa L . L bracket
- 3 Tassello . Bolt
- 4 Rivetto TL . TL rivet
- 5 Clip di fissaggio . Retaining clip
- 6 Profilo di supporto . Support profile
- 7 Profilo nexocovering . Nexocovering profile
- 8 Lastra . Slab



Wall: Iconica Classico Verso, Navona Verso 120x278 Matt RT

Facciate ventilate a scomparsa

- Concealed Ventilated Walls · Façades Ventilées Invisibles
- Hinterlüftete Fassaden Mit Verdeckten Haken
- Вентилируемые фасады со скрытыми креплениями ·



Nelle facciate ventilate a scomparsa il sistema di ancoraggio delle lastre non è visibile sulla superficie. Ciò permette di avere una resa estetica omogenea che valorizza al massimo il valore delle lastre ceramiche Caesar.

In concealed ventilated wall systems, the slab anchoring systems are not visible on the surface. This offers a smooth appearance that brings out the best of Caesar ceramic slabs.

Sur les façades ventilées invisibles, le système de fixation des plaques ne se voit pas en surface, ce qui permet d'obtenir un effet esthétique homogène qui valorise au maximum les dalles de céramique Caesar.

Bei hinterlüftete Fassaden mit verdeckten Haken ist das Verankerungssystem der Platten an der Oberfläche nicht sichtbar. So entsteht eine einheitliche Optik, die den Wert der Keramikplatten von Caesar maximal zur Geltung bringt.

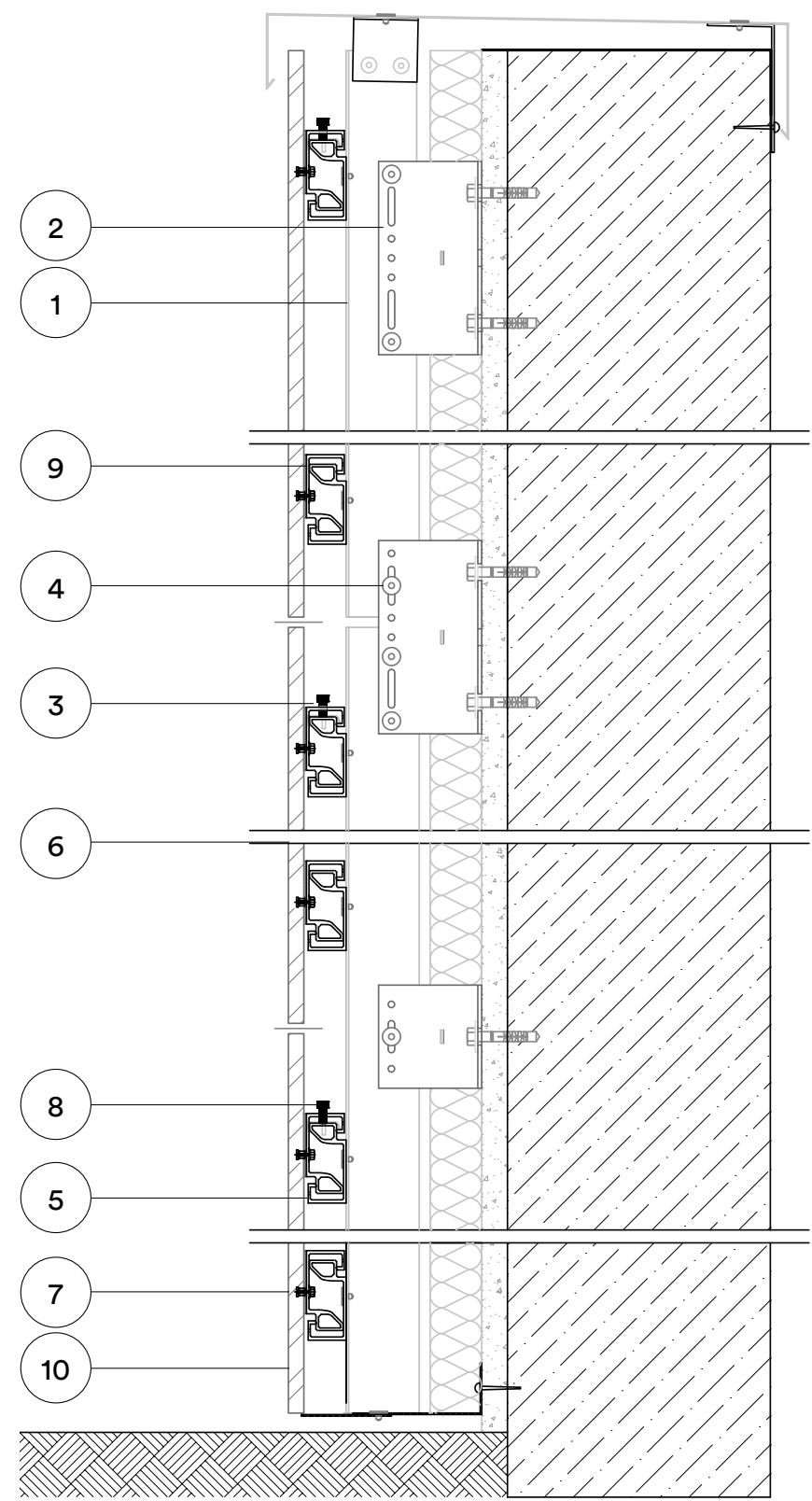
На вентиляруемых фасадах со скрытыми креплениями система анкерования плит не видна на поверхности. Таким образом, создается однородная эстетика, максимально подчеркивающая красоту керамических плит Caesar.



Sede Direzionale Banca Credito Cooperativo Reggiano - Bank Headquarter - Scandiano (RE), Italy

Realizzazione con gancio a scomparsa: disegno in sezione

· Installation with concealed hook: sectional drawing · Réalisation avec fixation invisible : section
· Ausführung mit verdeckten Haken: Querschnittzeichnung · Конструкция со скрытым крюком: чертеж в разрезе



Spessore della piastrella:
Tile thickness:
Épaisseur de la dalle:
Stärke der Fliese:
Толщина плитки:

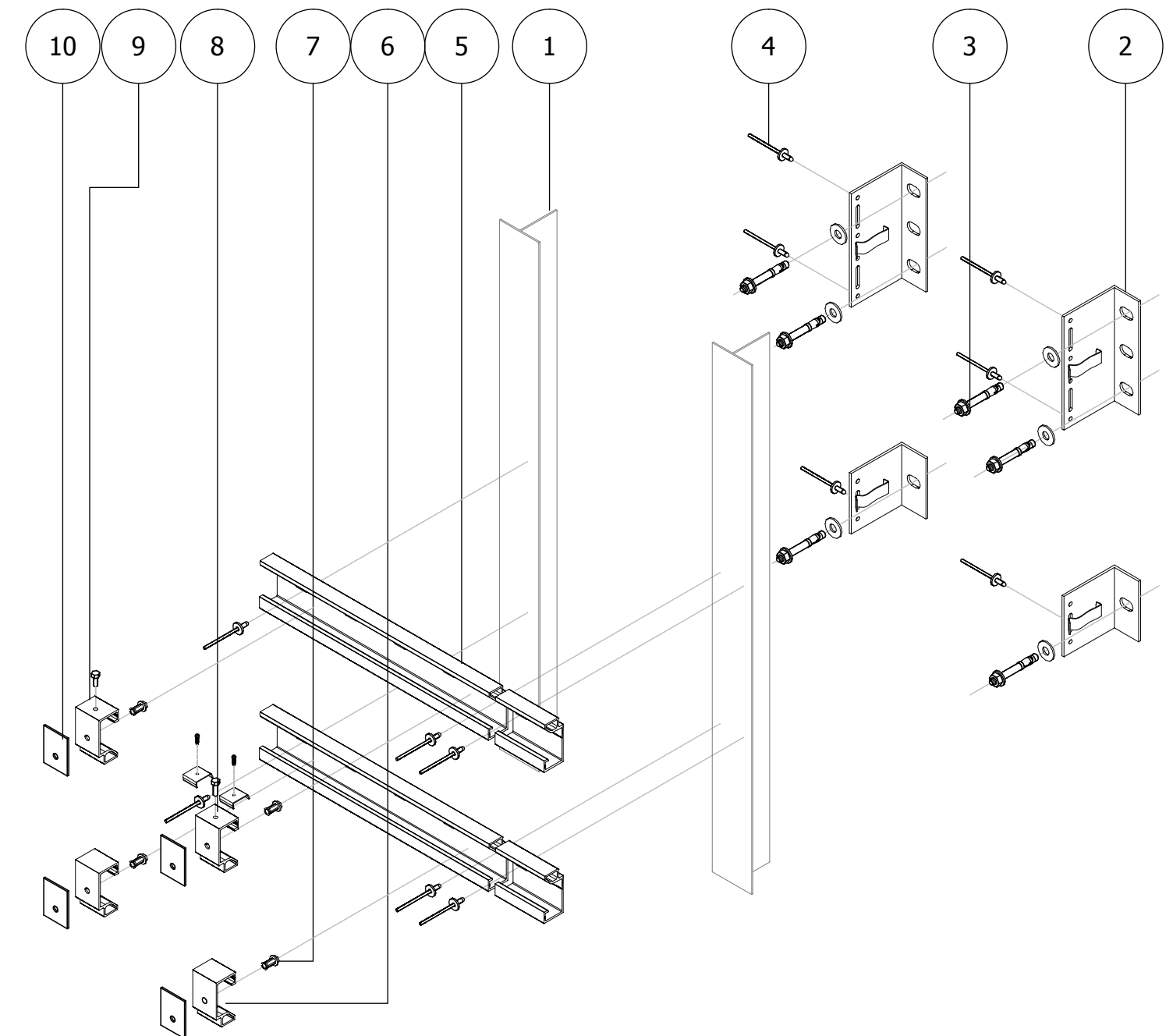
SPESORE STANDARD
Standard Thickness



- 1 Profilo montante T1 . T1 Vertical mullion
- 2 Staffa L (con molla) . L bracket (with spring)
- 3 Tassello . Bolt
- 4 Rivetto TL . TL rivet
- 5 Corrente Oras . Oras Profile
- 6 Graffa di tenuta . Fastener
- 7 Tassello Keil . Keil Anchor
- 8 Graffa di regolazione con sistema di blocco
Adjustable fastener with locking system
- 9 Guarnizione EPDM . EPDM Packing
- 10 Lastra in gres . Gres Tile

Realizzazione con gancio a scomparsa: esploso

· Installation with concealed hook: exploded view · Réalisation avec fixation invisible : vue éclatée
· Ausführung mit verdeckten Haken: Explosionszeichnung · Конструкция со скрытым крюком: чертеж в развернутом виде



- 1 Profilo montante T1 . T1 Vertical mullion
- 2 Staffa L (con molla) . L bracket (with spring)
- 3 Tassello . Bolt
- 4 Rivetto TL . TL rivet
- 5 Corrente Oras . Oras Profile
- 6 Graffa di tenuta . Fastener
- 7 Tassello Keil . Keil Anchor
- 8 Graffa di regolazione con sistema di blocco
Adjustable fastener with locking system
- 9 Graffa di regolazione . Adjustable fastener
- 10 Guarnizione EPDM . EPDM Packing



TERMINAL 2 - Aeroporto Malpensa - Malpensa airport (MI), Italy



Sede Aziendale Ceramiche Caesar - Ceramiche Caesar Headquarter - Spezzano (MO), Italy



Sede Aziendale Ceramiche Caesar - Ceramiche Caesar Headquarter - Spezzano (MO), Italy

Facciate ventilate con Gancio a vista

- Ventilated walls with visible hooks · Façades ventilées avec système de fixation apparent
- Hinterlüftete Fassaden Mit Sichtbaren Haken
- Вентилируемые фасады с видимыми креплениями ·



Nelle facciate ventilate con gancio a vista, il sistema di ancoraggio delle lastre è visibile sulla superficie. Ciò consente di montare e smontare ogni singola lastra in facciata in maniera autonoma e senza alcuna lavorazione, con costi estremamente contenuti. Inoltre, i ganci di supporto possono essere verniciati dello stesso colore delle lastre, permettendo una perfetta ed omogenea resa estetica.

In ventilated wall systems with visible hooks, the slab anchoring systems are visible on the surface. This makes it possible to remove single slabs separately and with no particular work at extremely low costs. Supporting hooks can be painted the same colour as the slabs to offer a smooth and even appearance.

Sur ce genre de façades, le système de fixation des dalles est visible en surface, ce qui permet de poser et d'enlever chaque dalle individuellement sur la façade, indépendamment et sans aucun traitement, à un coût extrêmement faible. De plus, les crochets de support peuvent être peints dans la même couleur que les dalles, pour un effet esthétique parfait et homogène.

Bei den hinterlüfteten Fassaden mit sichtbaren Haken ist das Verankerungssystem der Platten von außen sichtbar. Der Vorteil liegt darin, dass jede einzelne Platte an der Fassade mit deutlich reduzierten Installationskosten unabhängig und ohne jede Bearbeitung montiert werden kann. Die Verankerungshaken können für eine perfekt gleichmäßige Optik in derselben Farbe der Platten lackiert werden.

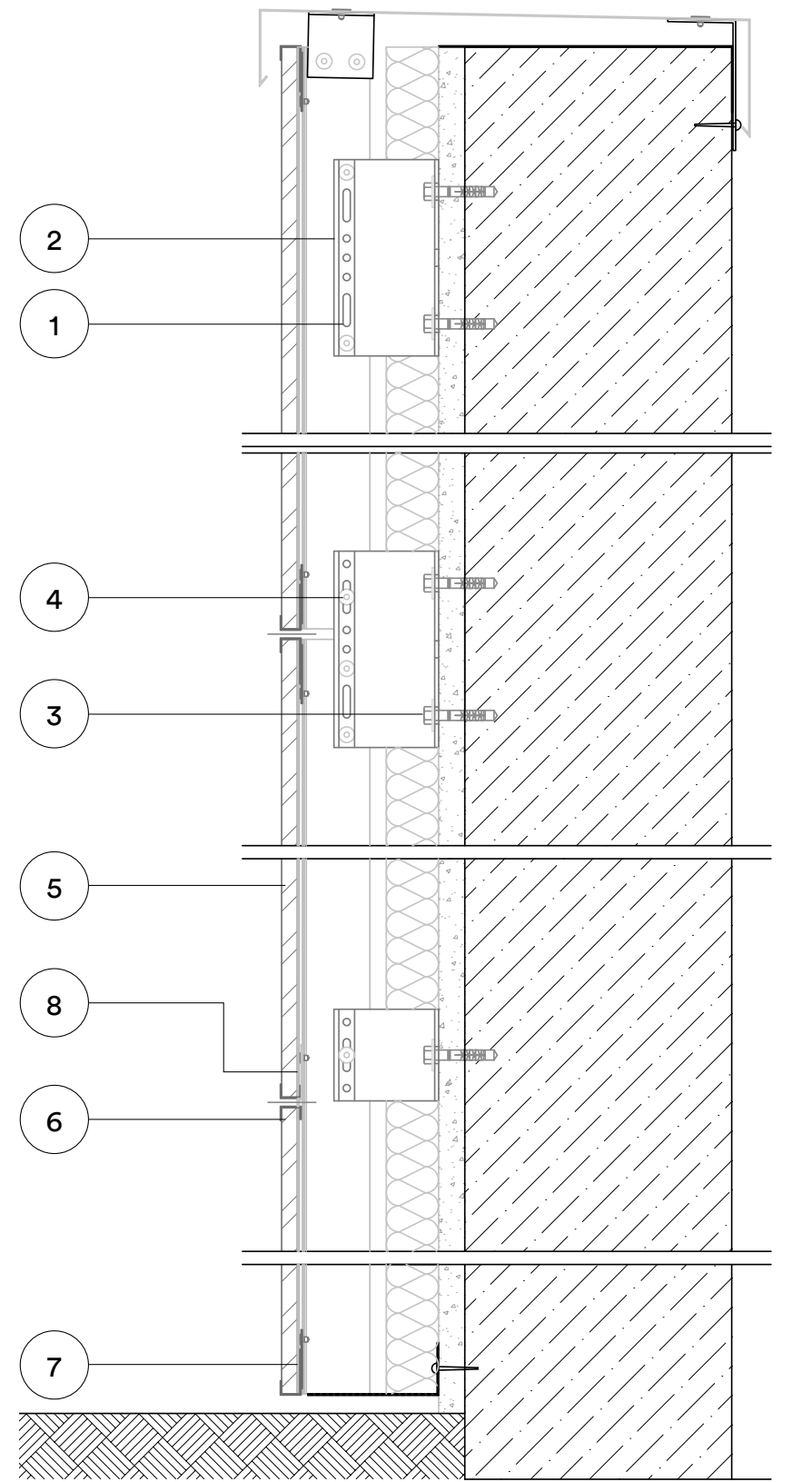
На вентиляруемых фасадах с видимыми креплениями система анкерования плит видна на поверхности. Это позволяет монтировать и демонтировать каждую плиту фасада отдельно, без выполнения каких-либо дополнительных работ, при очень низких расходах. Кроме того, опорные крепления могут окрашиваться в цвет плит, создавая однородный результат с привлекательной эстетикой.



Fondazione Studentato Falciola - Bologna (BO), Italy

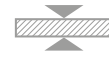
Realizzazione con gancio a vista: disegno in sezione

· Installation with visible hook: sectional drawing · Réalisation avec fixation visible : section
· Ausführung mit sichtbaren Haken: Querschnittzeichnung · Конструкция с видимым крюком: чертеж в разрезе



Spessore della piastrella:
Tile thickness:
Épaisseur de la dalle:
Stärke der Fliese:
Толщина плитки:

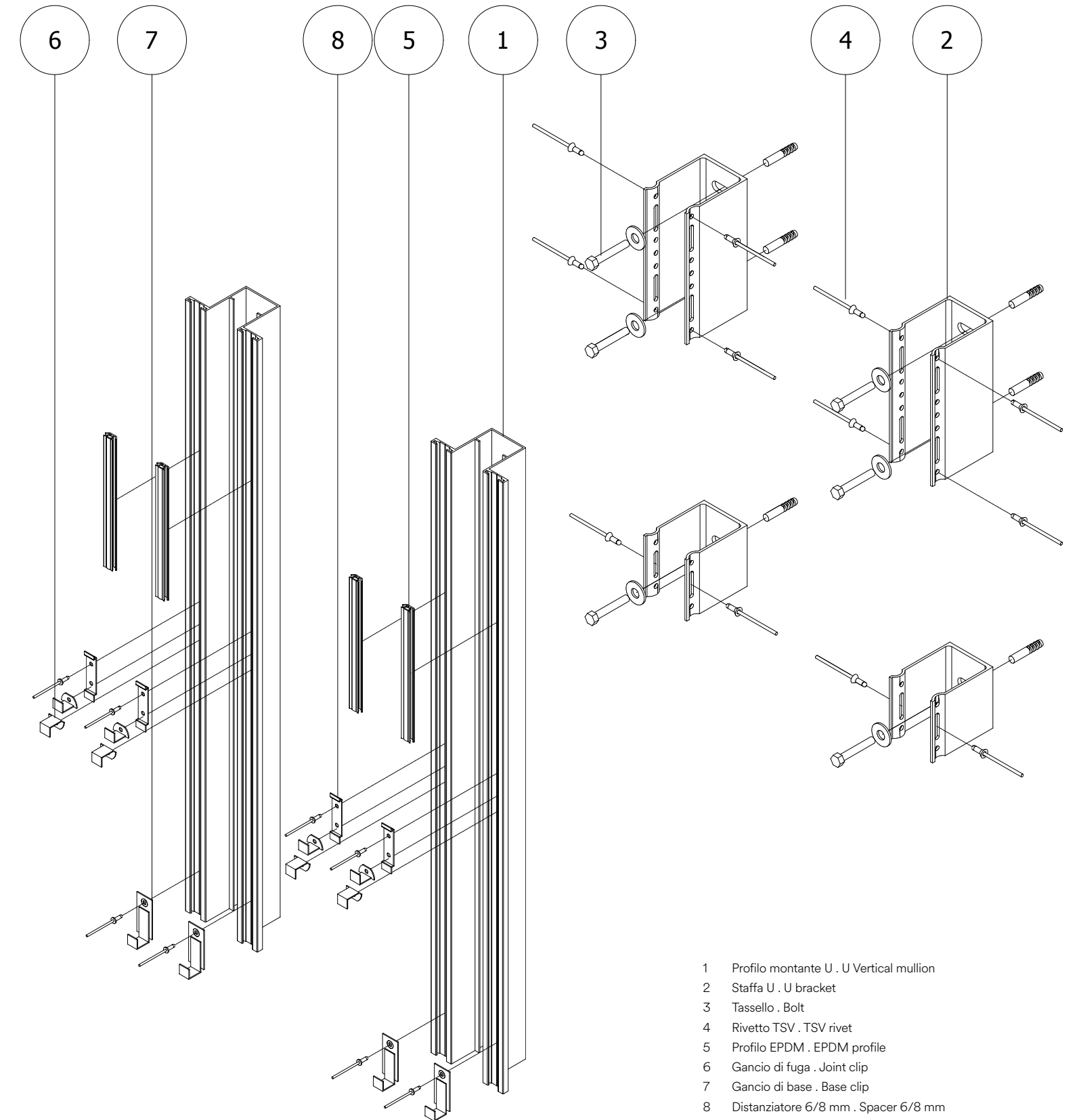
SPESSORE STANDARD
Standard Thickness



- 1 Profilo montante U . U vertical mullion
- 2 Staffa U . U bracket
- 3 Tassello . Bolt
- 4 Rivetto TSV . TSV rivet
- 5 Lastra in gres . Gres tile
- 6 Gancio di fuga . Joint clip
- 7 Gancio di base . Base clip
- 8 Distanziatore 6/8 mm . Spacer 6/8 mm

Realizzazione con gancio a vista: esploso

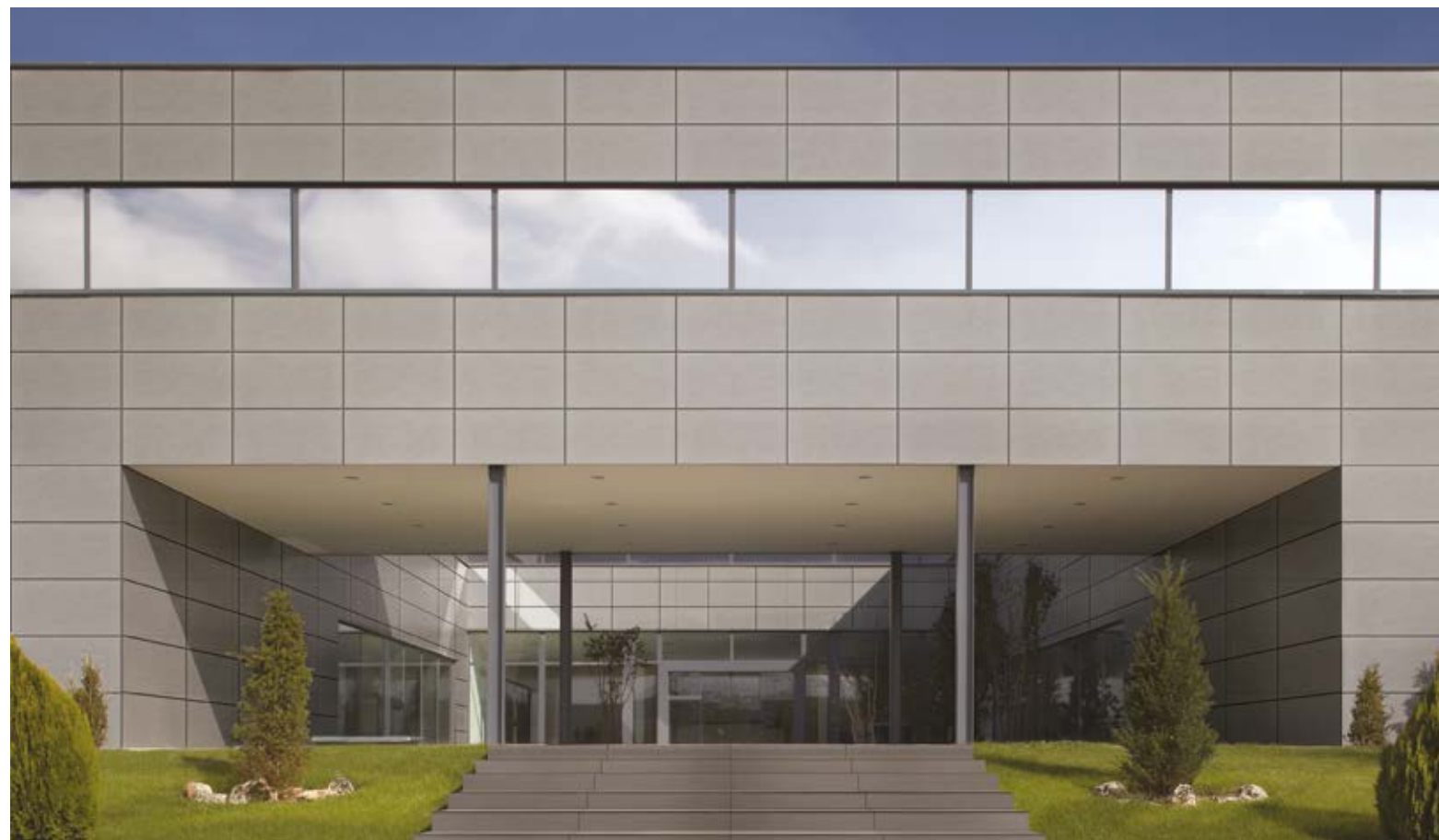
· Installation with visible hook: exploded view · Réalisation avec fixation visible : vue éclatée
· Ausführung mit sichtbaren Haken: Explosionszeichnung · Конструкция с видимым крюком: чертеж в развернутом виде



- 1 Profilo montante U . U Vertical mullion
- 2 Staffa U . U bracket
- 3 Tassello . Bolt
- 4 Rivetto TSV . TSV rivet
- 5 Profilo EPDM . EPDM profile
- 6 Gancio di fuga . Joint clip
- 7 Gancio di base . Base clip
- 8 Distanziatore 6/8 mm . Spacer 6/8 mm

Facciate ventilate a scomparsa Aextra20

- Aextra20 Concealed Ventilated Walls · Façades Ventilées Invisibles Aextra20
- Hinterlüftete Fassaden Mit Verdeckten Haken Aextra20
- Вентилируемые фасады с облицовкой из плиток Aextra20 и скрытыми креплениями ·



Le facciate ventilate a scomparsa, caratterizzate da un sistema di ancoraggio non visibile in superficie e pertanto in grado di valorizzare al massimo le lastre ceramiche Caesar, possono essere realizzate anche con i materiali spessorati 20 mm della linea Aextra20.

Concealed ventilated walls, featuring concealed anchoring systems, which can therefore highlight all the beauty of Caesar slabs, can also be built using 20 mm thick slabs of the Aextra20 line.

Les façades ventilées invisibles, caractérisées par un système de fixation qui ne se voit pas en surface et qui donc est en mesure de valoriser au maximum les dalles céramiques Caesar, peuvent également être réalisées avec les matériaux à épaisseur majorée (20 mm) de la ligne Aextra20.

Die hinterlüfteten Fassaden mit verdeckten Haken, die mit ihrem von außen unsichtbaren Befestigungssystem die Keramikplatten von Caesar besonders gut zur Geltung bringen, können auch mit den 20 mm starken Paletten der Linie Aextra20 ausgeführt werden.

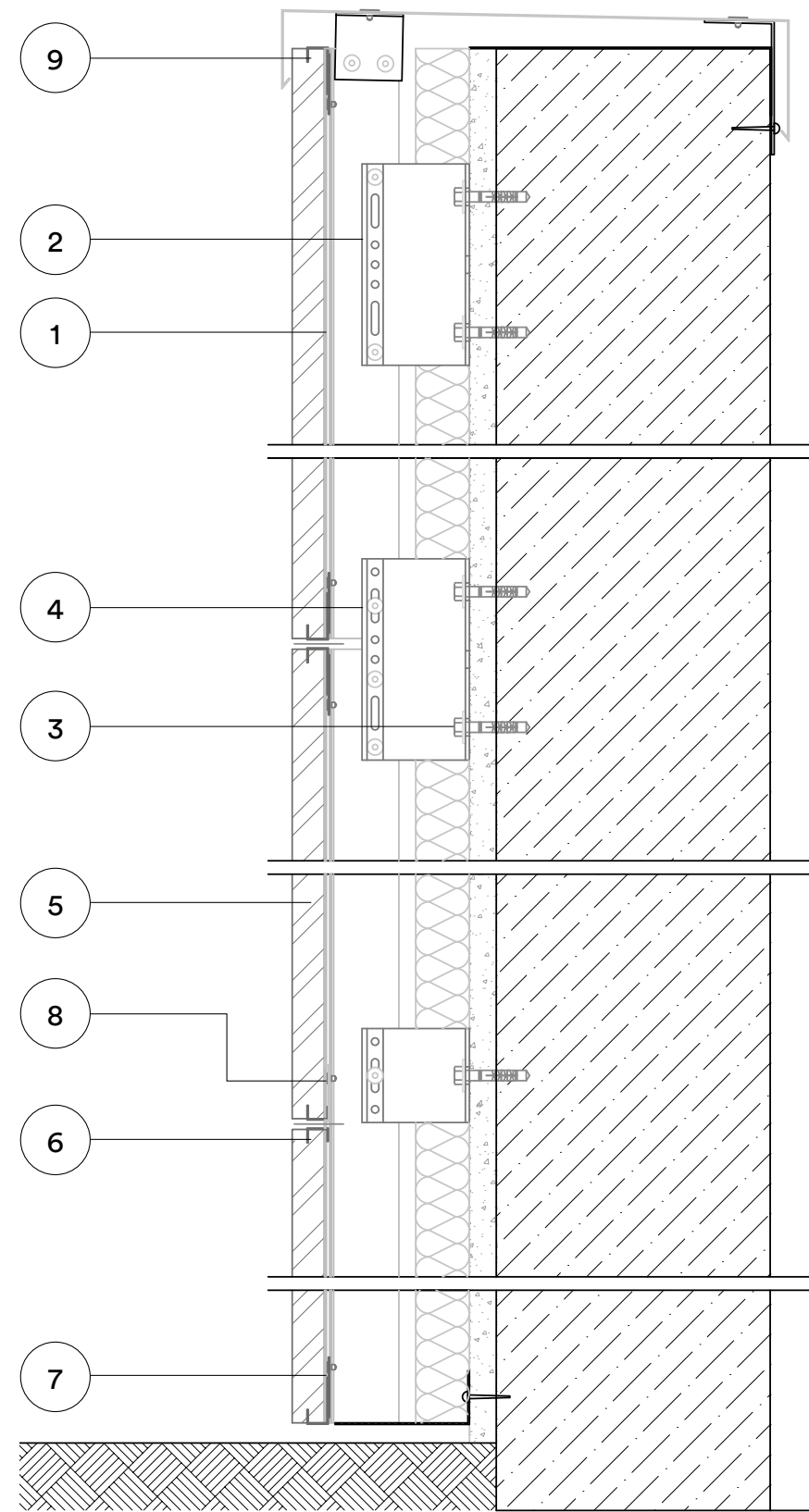
Вентилируемые фасады со скрытыми креплениями, которые характеризуются незаметной на поверхности системой анкерровки и, поэтому, максимально выгодно показывают красоту керамических материалов Caesar, могут выполняться также с применением материалов с увеличенной толщиной 20 мм из линейки Aextra20.



Wall: Portraits Erice 60x120 Aextra20 RT R11 C

Realizzazione con gancio a scomparsa: disegno in sezione

· Installation with concealed hook: sectional drawing · Réalisation avec fixation invisible : section
· Ausführung mit verdeckten Haken: Querschnittzeichnung · Конструкция со скрытым крюком: чертеж в разрезе



Spessore della piastrella:
Tile thickness:
Epaisseur de la dalle:
Stärke der Fliese:
Толщина плитки:

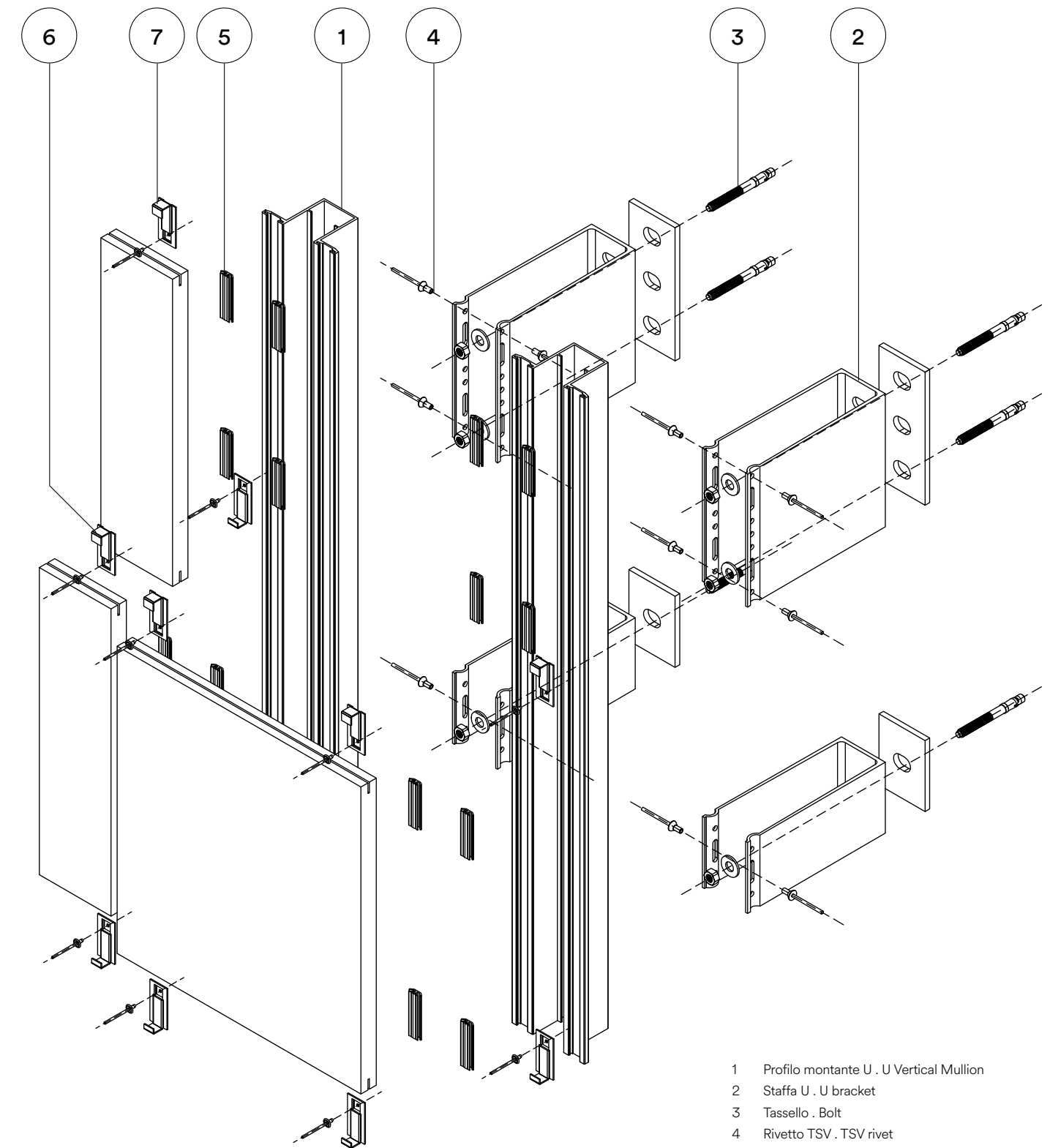
Aextra20 mm



- 1 Profilo montante U . U Vertical mullion
- 2 Staffa U . U bracket
- 3 Tassello . Bolt
- 4 Rivetto TSV . TSV rivet
- 5 Lastra in gres sp. 20 mm . Gres tile 20 mm thick
- 6 Gancio di fuga . Joint clip
- 7 Gancio di base . Base clip
- 8 Distanziatore 6/8 mm . Spacer 6/8 mm
- 9 Taglio tipo Kerf lungo tutta la lastra
Kerf cut along the full tile

Realizzazione con gancio a scomparsa: esploso

· Installation with concealed hook: exploded view · Réalisation avec fixation invisible : vue éclatée
· Ausführung mit verdeckten Haken: Explosionszeichnung · Конструкция со скрытым крюком: чертеж в развернутом виде



- 1 Profilo montante U . U Vertical Mullion
- 2 Staffa U . U bracket
- 3 Tassello . Bolt
- 4 Rivetto TSV . TSV rivet
- 5 Profilo EPDM . EPDM profile
- 6 Gancio di fuga . Joint clip
- 7 Gancio di base . Base clip



Wall: Portraits Erice 60x120 Aextra20 RT R11 C